

FERVE F-2106



(E) PRECAUCIONES (GB) PRECAUTIONS (F) PRÉCAUTIONS

(D) VORSICHTSMASSNAHMEN (NL) WAARSCHUWINGEN



- Lea el manual de instrucciones antes de usar el cargador.
- Read the instruction manual before using the charger.
- Veuillez lire le manuel d'instructions avant d'utiliser le chargeur.
- Bitte lesen Sie diese Gebrauchsanleitung vor der Benutzung des Ladegeräts sorgfältig durch.
- Lees de gebruiksaanwijzing alvorens U de lader gaat gebruiken.



- ¡Atención! Gas explosivo.
- Attention! Explosive gas.
- Attention! Gaz explosif.
- Achtung! Explosionsgefahr durch Gas.
- Let op! Knalgas.



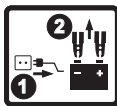
- Evite las llamas y chispas.
- Avoid flames and sparks.
- Eviter flammes et étincelles.
- Offene Flammen und Funken.
- Vermijdt vuur en vonken.



- No exponga el aparato a la lluvia.
- Do not expose the equipment to rain.
- N'exposez pas l'appareil à la pluie.
- Setzen Sie das Gerät nicht dem Regen Aus.
- Zet het apparaat niet in de regen.



- Utilícelo en un lugar ventilado.
- Use it in a well-ventilated place.
- Utilisez-le dans un lieu aéré.
- Benutzen Sie das Gerät in einem belüfteten Raum.
- Gebruik het apparaat in een geventileerde ruimte.



- Desconecte el cable de red (1) antes de conectar o desconectar las pinzas (2).
- Disconnect the mains cable (1) before connecting or disconnecting the clamps (2).
- Débranchez le câble du secteur (1) avant de brancher ou de débrancher les pinces (2).
- Ziehen Sie bitte den Netzkabel (1), bevor Sie die Zangen anschließen oder abklemmen (2).
- Maak de kabel los van het net (1) alvorens de klemmen te koppelen of te ontkoppelen (2).







- El cable de red sólo puede ser sustituido en un taller especializado.
- The wire to the mains can only be replaced at a specialized workshop.
- Le câble d'alimentation au secteur ne peut être remplacé que dans un atelier spécialisé.
- Das Stromkabel darf nur in einer spezialisierten Werkstatt ausgetauscht werden.
- Voedingsspanningskabels mogen alleen door geautoriseerde dealers worden vervangen.

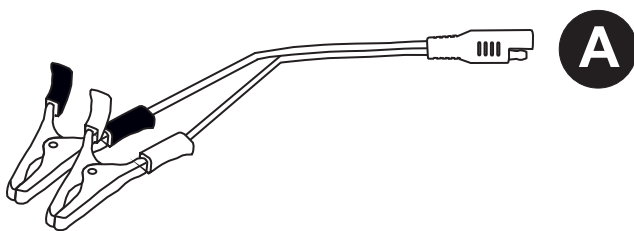
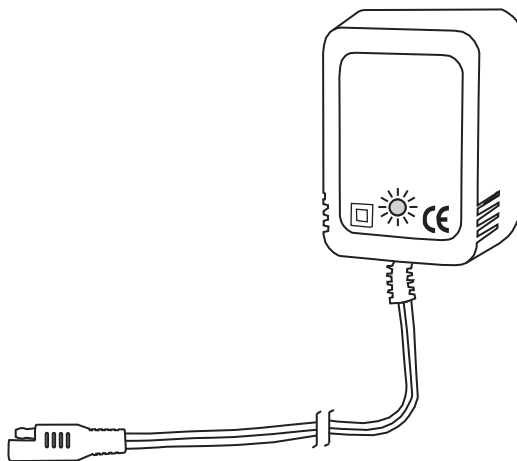


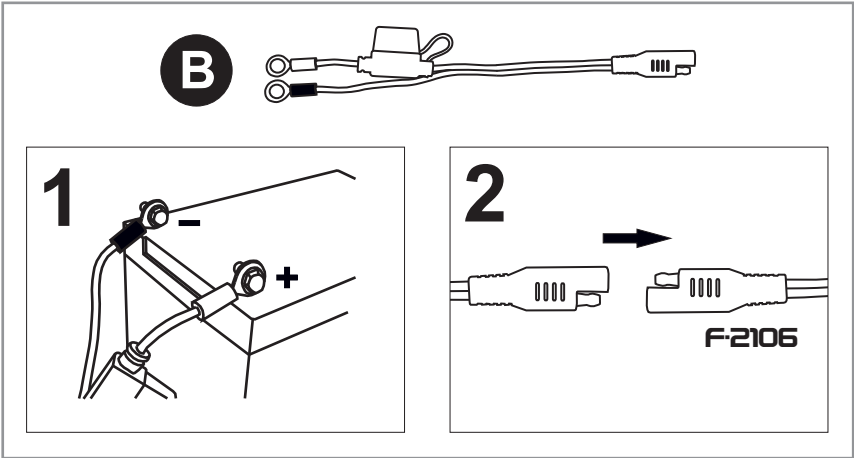
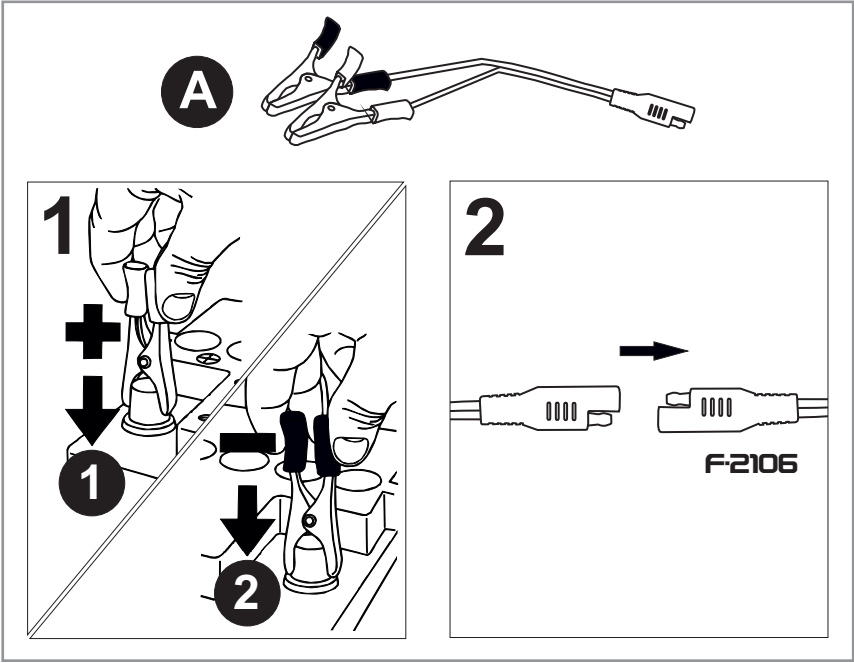
- El ácido de las baterías es corrosivo.
- Battery acid is corrosive.
- L'acide des batteries est corrosif.
- Die Säure der Batterie ist korrosiv.
- Het accuzuur is corrosief.

**Especificaciones técnicas / Technical specifications
 Technische Daten / Spécifications techniques
 Technische gegevens**

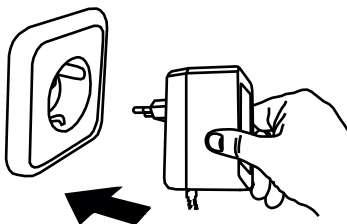
	<p align="center">F-2106 58 x 50 x 83 mm 0,710 kg</p>
	<p align="center">230 V ~ 50/60 Hz 12 W</p>
	<p align="center">6 V</p>
<p align="center">AMP</p>	<p align="center">750 mA</p>
	<p align="center">4 Ah - 45 Ah</p>
<p>PROTECCIÓN PROTECTION PROTECTION ELEKTROSCHUTZ BEVEILIGINGEN</p>	<ul style="list-style-type: none"> • CRUCE DE PINZAS / CROSSED CLAMPS CROISEMENT DES PINCES / KREUZKLEMME / KORTSLUITING CONTACTEN • CAMBIO DE POLARIDAD / REVERSED POLARITIES CHANGEMENT DE POLARITÉ / UMPOLUNG / POLARITEITSWISSEL

F-2106



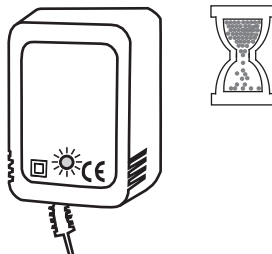


3



230 V 50/60 Hz

4



**LED ROJO: CARGANDO
RED LED: CHARGING
DEL ROUGE : CHARGEANT
ROT LED: AUFLADUNG
RODE LED: LADING**

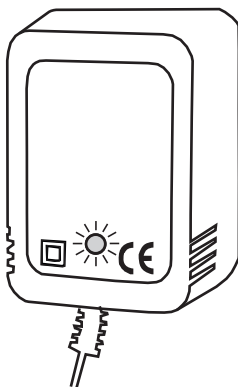
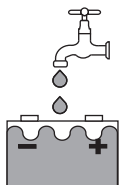


**Baja
Low
Basse
Niedrig
Bijna leeg**

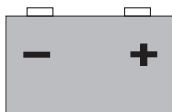
5

**Control automático de carga
Automatic control charger
Contrôle automatique du chargement
Automatische Ladekontrolle
Automasche ladingsregeling**

6

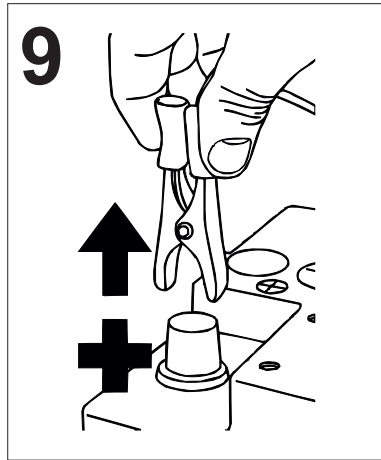
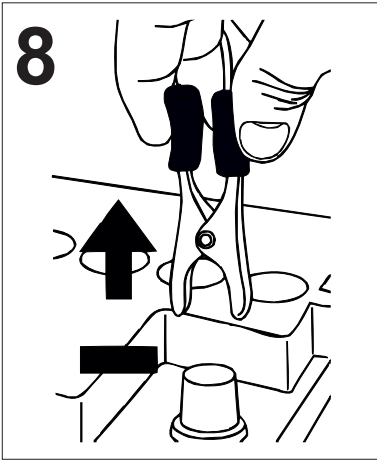
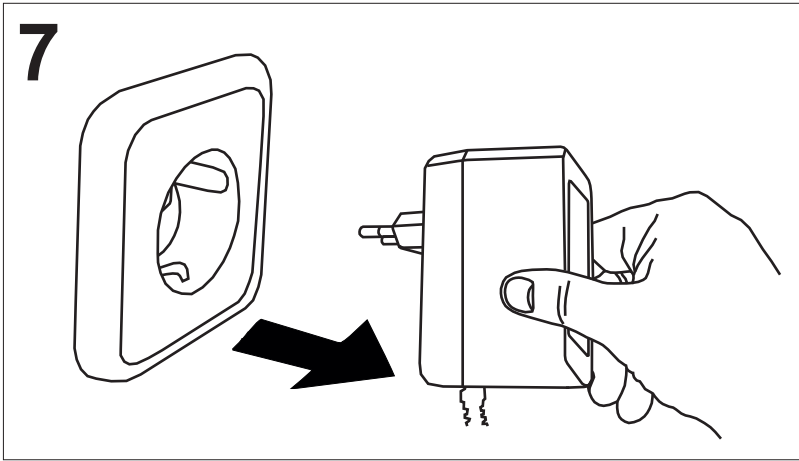


LED VERDE: CARGA DE MANTENIMIENTO
GREEN LED: MAINTENANCE CHARGER
DEL VERT : CHARGE DE MAINTENANCE
GRÜN LED: ERHALTUNGSLADUNG
GROENE LED: GEBRUIKSKLARE



Cargada
Full
Chargée
Geladen
Geladen





E GARANTÍA

FERVE garantiza este aparato contra todo defecto de fabricación o de las piezas durante un periodo de 24 meses a partir de la fecha de compra. Quedan excluidos los daños provocados por errores de manejo, suciedad, conexión o energía inadecuada, accidentes y en general aquellos que provengan de causas externas al aparato. Cualquier otra prestación comprometida por el distribuidor será de la exclusiva responsabilidad del mismo. El presente documento tampoco cubre los deterioros ocasionados a otros bienes como consecuencia de un defecto del aparato garantizado. Esta garantía solamente tendrá validez acompañada de la factura de compra original o el recibo del establecimiento. Esta garantía perderá su vigencia cuando el aparato sea manipulado por personal o talleres ajenos a nuestros servicios técnicos.

GB WARRANTY

FERVE warrants this device against all-defective or faulty manufacturing or parts for a period of 24 months as of the purchase date. This warranty excludes damages caused by mishandling, dirt and filth, improper connection or power, accidents and, in general, any damages arising from causes that are external to the device. Any other warranty performance agreed to by the distributor shall be the exclusive liability of this party. Furthermore, this document does not cover wear or damage caused to other goods or assets as a result of a fault in the device under warranty. This warranty is only valid when accompanied by the original invoice or sales receipt. This warranty shall lose validity if the device is handled by personnel or shops not related to our technical service.

D GARANTIE

FERVE gewährt eine Garantie auf dieses Gerät, welche jeglichen Herstellungsfehler bzw. Fehler an den Teilen über einen Zeitraum von 24 Monaten ab Kaufdatum abdeckt. Zudem sind von der Garantie Beschädigungen aufgrund von Handhabungsfehlern, Verschmutzung, unsachgemäßem Anschluß bzw. ungeeigneter Energiezufuhr, Unfälle und im allgemeinen jene Beschädigungen und Unfälle, die aufgrund von geräteexternen Ursachen hervorgerufen wurden, ausgeschlossen. Jede weitere Garantieleistung, zu der sich der Verkäufer verpflichtet, fällt ausschließlich in dessen Verantwortungsbereich. Dieses Dokument deckt ebensowenig die Schäden an anderen Gütern ab, die sich infolge eines Fehlers des durch die Garantie abgedeckten Gerätes ergeben könnten. Diese Garantie ist nur gültig, wenn sie von der ursprünglichen Rechnung begleitet wird, oder Verkäufe quittieren. Diese Garantie verliert ihre Gültigkeit, wenn am Gerät Eingriffe durch Personal oder Werkstätten, die nicht unserem technischen Service angehören, vorgenommen wurden.

F GARANTIE

FERVE garantit cet appareil contre tout défaut de fabrication ou des pièces pendant une période de 24 mois à compter de la date d'achat. Sont exclus les dommages provoqués par des erreurs de manipulation, de la saleté, un branchement ou une source d'énergie incorrects, des accidents et, en règle générale, tous les dommages provoqués par des causes ne concernant pas l'appareil. Toute autre prestation de garantie engagée par le distributeur sera sous sa seule responsabilité. Ce document ne couvre pas non plus les détériorations occasionnées à d'autres biens suite à un défaut de l'appareil sous garantie. Cette garantie est valable seulement avec la présentation de la facture original ou le reçu de vente. Cette garantie perdra sa validité si l'appareil est manipulé par du personnel ou des ateliers n'appartenant pas à nos services techniques.

NL GARANTIE

FERVE garandeert dat dit apparaat vrij is van defecten, in onderdelen of constructie, gedurende 24 maanden na datum van aankoop. Uitgesloten van de garantie is de schade die het gevolg is van een verkeerde bediening, vuil, niet geschikte aansluiting of voedingsbron, ongevallen en in het algemeen alle schade die door externe oorzaken aan het apparaat veroorzaakt is. Elke andere garantiebepaling die met de distributeur overeengekomen is, valt geheel en uitsluitend onder de verantwoordelijkheid van de distributeur. De garantie dekt geen schade aan andere goederen die het gevolg zijn van een defect van het apparaat, voorwerp van de garantie. Zulks waarborg zit uitsluitend vigerend wanneer vergezeld tegen naar de originele factuur of Omzet stortingsbewijs. Deze garantie verliest haar geldigheid wanneer het apparaat door personeel of werkplaatsen behandeld wordt die niet door ons erkend zijn.



**DECLARACIÓN DE CONFORMIDAD / DECLARATION OF CONFORMITY
KONFORMITÄTSERKLÄRUNG / DÉCLARATION DE CONFORMITÉ
CONFORMITEITSVERKLARING**

Nosotros, We, Wir, Nous, Wij,

FERVE, S.A.

declaramos, bajo nuestra única responsabilidad, que el producto
declare, under our sole responsibility, that the product
erklären, in alleiniger Verantwortung, dass das Produkt
déclarons, sus notre seule responsabilité, que le produit
verklaren, onder onze eigen verantwoordelijkheid, dat de producten

**Cargador de baterías / Battery charger / Batterieladegerät
Chargeur de batteries / Acculader**

F-2106

al cual esta declaración se refiere, es conforme a la siguiente norma:
to which this declaration relates, is in conformity with the following standard:
auf das sich diese Erklärung bezieht, mit der folgenden Norm:
auquel se réfère cette déclaration, est conforme à la norme :
waar deze verklaring zich op richt, in overeenstemming is met de volgende standaard:

EN 60335-1:2012

EN 60335-2-29:2006

según las disposiciones de la Directiva:
following the provisions of Directive:
Gemäss den Bestimmungen der Richtlinie:
conformement aux dispositions de Directive :
volgens de richtlijn:

2006/95/CE

El Vendrell, 2013



© Copyright FERVE, S.A. - Design Ferret - 2013

FERVE, S.A.
Ctra. de Calafell, 15-25 - Apartado (P.O. Box) 7 - 43700 El Vendrell (España)
Tel. +34 977 660 500 - Fax +34 977 661 160
www.ferve.com