



SP/SPGN

Verschlossene AGM-Batterie mit Gitterplatten | Elektrolyt in Vlies festgelegt | gefüllt und geladen | absolut wartungsfrei

Art.Nr.

SPGN12-250

Nennspannung	12V
Nennkapazität	250 AH (c10), 257 AH (c20)
Kälteprüfstrom -18°C (EN)	-
Elektrolyt	verdünnte Schwefelsäure
Elektrolytdichte	1,28 +/- 0,01 Kg/l (25° C)
Abmessungen (LxBxH)	534 x 271 x 233 mm
Gewicht	77,9 kg
Schaltung	4
Polausführung	F-M8
Bodenleiste	-

Einsatzgebiete

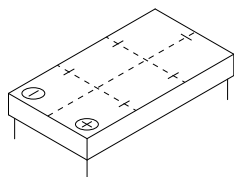
Für alle Fälle gewappnet

Langlebige, leistungsstarke Serie für Gefahrmeldeanlagen und absolut zuverlässiger Energiespeicher für Sicherheitsstromversorgung, Sicherheitsbeleuchtung und verschiedene Hobbyanwendungen.

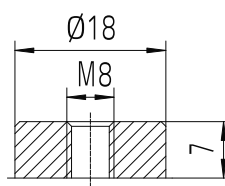
Maße

Kasten: SPGN12-250

Schaltung 4



Polausführung F-M8



Bodenleiste -

Stand 21.11.2023